

Obra nueva en Mas Alba con alta calidad de acabados y aislamiento térmico

Ubicación: Sant Pere de Ribes,
BARCELONA

Superficie: 324.00 m²

Habitaciones: 4

Baños: 4

Tipo: Casa

Eficiencia energética: G

Precio: 940.000 €

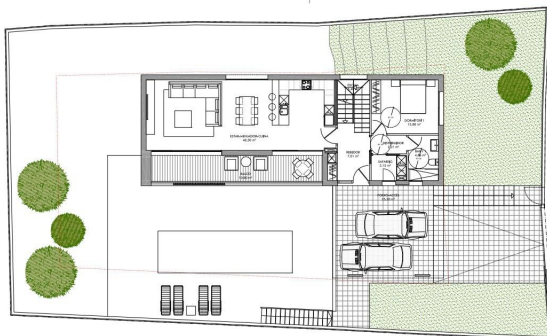


¿Qué es una CASA PASIVA? Se basa en construcciones edificatorias que cuentan con un gran aislamiento térmico, riguroso control de infiltraciones y máxima calidad del aire interior, además de aprovechar la energía del sol para una mejor climatización, reduciendo el consumo energético del orden del 70% (sobre las construcciones convencionales).

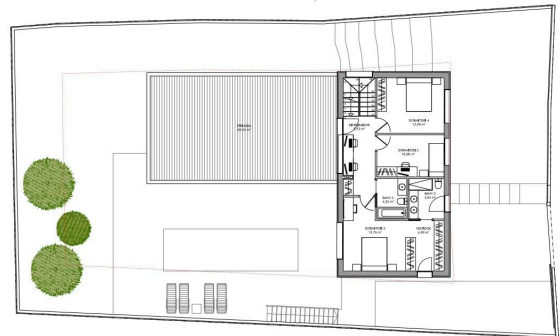
Os presentamos esta obra nueva con alta calidad de acabados y aislamiento térmico que será tu hogar ideal.

La vivienda se compone de amplia sala de estar con cocina americana, lavandería, 4 dormitorios (1 tipo suite), 4 baños, amplia sala de estar polivalente, sala de máquinas, amplio jardín con piscina y zona de aparcamiento.

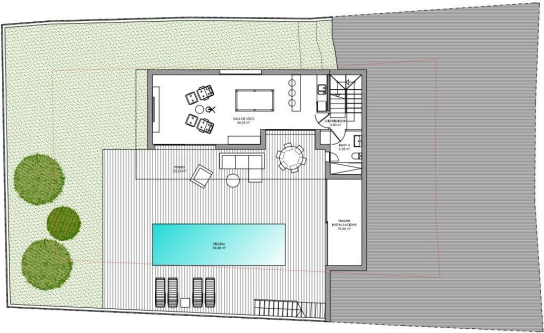
La vivienda consta con gran calidad de acabados.



QUADRE SUPERFÍCIES TOTAIS			
Superfície (m²)	UBs	Construções	Parque (20%)
Planta Interiores	47,77	70,91	11,61
Planta Exterior	61,63	100,08	16,15
Planta Piscina	62,12	70,90	
PARTICULARES (somma pte.)		209,12	29,76
TOTALS	169,52	324,54 (UBs), 416,70	
LOCUPACAO		148,50 (UBs), 205,90	



QUADRE SUPERFÍCIES TOTAIS			
Superfície (m²)	UBs	Construções	Parque (20%)
Planta Interiores	47,77	70,91	11,61
Planta Exterior	61,63	100,08	16,15
Planta Piscina	62,12	70,90	
PARTICULARES (somma pte.)		209,12	29,76
TOTALS	169,52	324,54 (UBs), 416,70	
LOCUPACAO		148,50 (UBs), 205,90	



QUADRE SUPERFÍCIES TOTAIS			
Superfície (m²)	UBA	Compartilhos	Pavimento (m²)
Pavimento Subterrâneo	40,77	18,91	11,41
Pavimento Solo	60,60	18,08	14,15
Pavimento Fibras	62,13	19,86	
Pavimento Teto (m²)		28,52	28,52
Pavimento		58,44	
TOTAL	163,50	135,34 (mín.)	45,13
Ocupação		148,50 (mín.)	205,50