



KONECTAS

Nave industrial en venta - Santa Coloma de Gramenet

Ubicación: Santa Coloma de Gramenet, BARCELONA

Superficie: 1392.00 m²

Habitaciones: 22

Tipo: Nave industrial

Eficiencia energética: B

Precio: 1.500.000 €

Ref. KON06477





KONECTAS

Conjunto de locales/naves con altura para entrada de camión en pleno centro urbano de Santa Coloma de Gramenet con 60 metros lineales de fachada. Ubicación privilegiada junto a la Av. Francesc Macià, ideal para uso industrial, logístico o comercial (supermercado, tienda, bazar, oficinas, gimnasio).

Características destacadas:

- Superficie construida total: 1.392 m². •Altura interior de techos, actualmente 4,50 metros pudiendo ser hasta 7,55 metros.
- Clave urbanística: 13b. •Edificabilidad: planta baja + 1 altura (1.500m² de techo edificable). •Altura máxima reguladora: 7,55 metros.

Mejoras recientes:

- 2024: Remodelación integral de la cubierta •2019: Ampliación de oficinas •2013: Renovación de pavimentos en planta de producción y almacén •Otras reformas en 2010 y 2014 •Mejoras continuas en climatización e instalaciones informáticas

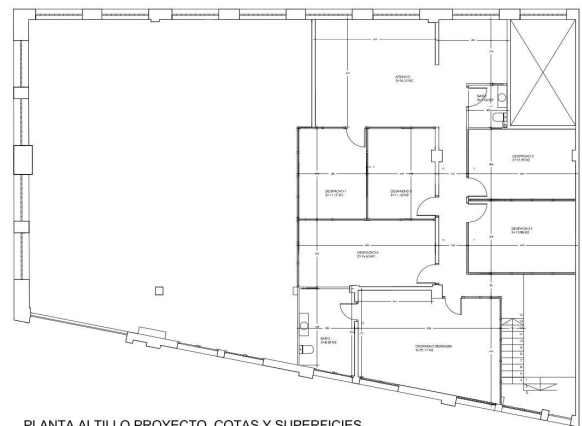
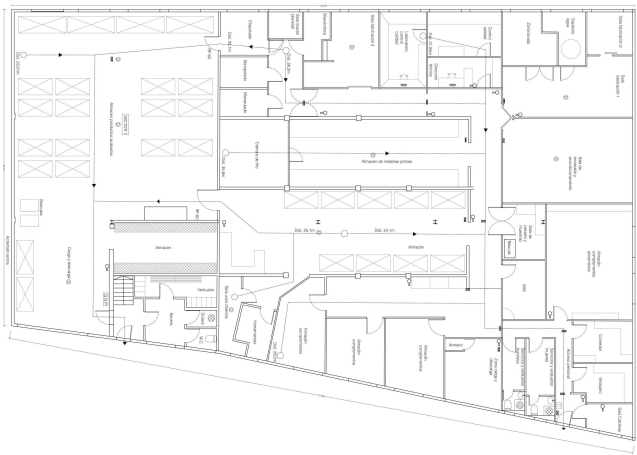
Entorno urbano consolidado, bien comunicado, rodeado de viviendas y servicios. Ideal para empresas que busquen instalaciones con gran superficie como supermercados, almacén, tienda, oficinas, gimnasio, etc., o para desarrollar proyecto de distribución.

Para más información o concertar una visita, no dudes en ponerte en contacto.

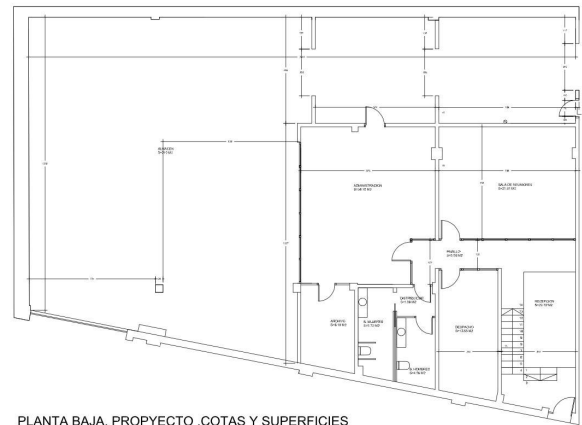




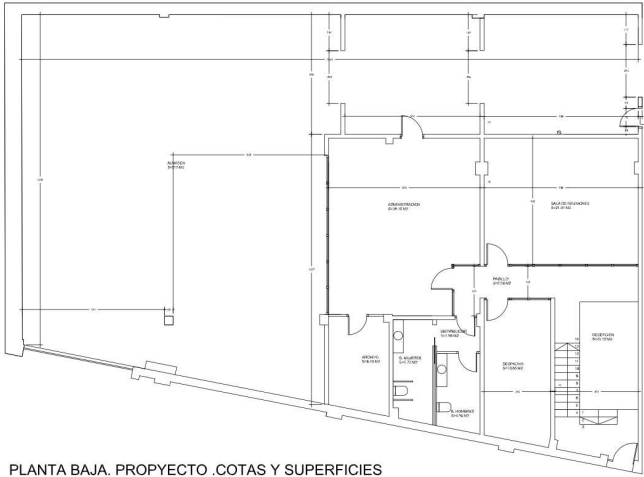




PLANTA ALTILLO PROYECTO. COTAS Y SUPERFICIES



PLANTA BAJA. PROYECTO. COTAS Y SUPERFICIES



PLANTA BAJA. PROYECTO. COTAS Y SUPERFICIES

4*	Serveis tècnics amb paràmetres determinats
7a*	Equipament comunitari actual de caràcter local amb paràmetres determinats
7b*	Equipament comunitari de nova creació de caràcter local amb paràmetres determinats
7c*	Equipament comunitari actual i de nova creació d'àmbit metropolità amb paràmetres determinats
7hd	Habitatge dotacional

ZONES EN SÒL NO URBANITZABLE

ZONES DEL PLANEJAMENT GENERAL (PGM)

8b	Verd privat d'interès tradicional
26	Liure permanent

ZONES INCORPORADES AL REFÓS

8b*	Verd privat d'interès tradicional amb paràmetres determinats
26*	Liure permanent amb paràmetres determinats

ZONES EN SÒL URBÀ

ZONES DEL PLANEJAMENT GENERAL (PGM)

12	Nucli Antic de substitució de l'edificació antiga
13b	Residencial semintensiva
18	Volumetria específica
15	Conservació estructura urbana i edificatòria
22a	Industrial
8a	Verd privat protegit
17-6	Renovació urbana: transformació ús a sistema de parcs i jardins

ZONES DEL PLANEJAMENT DERIVAT

Segon alineació de vial

12ca	Substitució de l'edificació antiga. Casc Antic Santa Coloma Vella II
Rscv	Edificació residencial Santa Coloma Vella
Rc	Residencial Casc antic
13arv	Residencial Intensiva Barri del Raval
13b-HP	Residencial semintensiva. Habitatge protegit
13bcv	Residencial semintensiva carrer Circumval·lació
13bcv/7bC	Residencial semintensiva carrer Circumval·lació amb equipament cultural
13bm	Residencial semintensiva àmbit municipal
13bm-HP	Residencial semintensiva àmbit municipal. Habitatge protegit
13bp	Residencial semintensiva Avinguda Pallaresa
13bf	Residencial semintensiva Rambla del Fondo i entorn
13bf-HP	Residencial semintensiva Rambla del Fondo i entorn. Habitatge protegit
13brv	Residencial semintensiva Barri del Raval
13brv-HP	Residencial semintensiva Barri del Raval. Habitatge protegit
13bs	Residencial semintensiva Barri del Safareigs
13bs-HP	Residencial semintensiva Barri del Safareigs. Habitatge protegit
13bscv	Residencial semintensiva Santa Coloma Vella
13bscv-HP	Residencial semintensiva Santa Coloma Vella. Habitatge protegit
OP-3	Residencial semintensiva. Ordenació Passeig tipus 3

Segon volumetria específica

18-HP	Volumetria específica. Habitatge protegit
18-HP/7b	Volumetria específica. Habitatge protegit amb equipament
18-HP/7bCE	Volumetria específica. Habitatge protegit amb equipament cultural i/o esportiu
18co	Volumetria específica. Comercial
18g	Volumetria específica. Subjecte a l'anterior ordenació. Sector Singuerlin
18.1	Volumetria específica tipus 1
18.1-HP	Volumetria específica tipus 1. Habitatge protegit
18.2-HP	Volumetria específica tipus 2. Habitatge protegit



LEGENDA PLANEJAMENT

QUALIFICACIONS URBANÍSTIQUES SANTA COLOMA DE GRAMENET

SISTEMES

SISTEMES DEL PLANEJAMENT GENERAL (PGM)

sistemes generals de comunicacions

- 5 Xarxa viària
- 5b Via cívica

sistemes generals d'Espais lliures

- 6a Parc i jardí urbà actual de caràcter local
- 6b Parc i jardí urbà de nova creació de caràcter local
- 6c Parc i jardí urbà actual i de nova creació d'àmbit metropolità
- 9 Protecció de sistemes generals
- 28 Parc forestal de repoblació

sistemes generals d'Equipaments, Dotacions i Serveis Tècnics

- 4 Serveis tècnics
- 7a Equipament comunitari actual de caràcter local
- 7b Equipament comunitari de nova creació de caràcter local
- 7c Equipament comunitari actual i de nova creació d'àmbit metropolità

tipus:

- Ad Tècnic-Administratiu
- As Assistencial-sanitari
- C Cultural-religiós
- Co Comercial-subministrament-proveïment
- D Docent
- E Esportiu-recreatiu
- F Forestal
- R Recreatiu
- S Sanitari i/o Social
- T Torribera

SISTEMES DE PLANEJAMENT DERIVAT

sistemes generals d'Espais lliures

- VP Verd públic
- PI Plaça pública
- J Jardí públic

sistemes generals d'Equipaments, Dotacions i Serveis Tècnics

- 7hd-j Habitatatge dotacional per a joves
- 7hd-g Habitatatge dotacional per a gent gran

SISTEMES INCORPORATS AL REFÓS

sistemes generals de comunicacions

- 5* Xarxa viària amb paràmetres determinats
- P Passatge

sistemes generals d'Espais lliures

- 6a* Parc i jardí urbà actual de caràcter local amb paràmetres determinats
- 6b* Parc i jardí urbà de nova creació de caràcter local amb paràmetres determinats
- 6c* Parc i jardí urbà actual i de nova creació d'àmbit metropolità amb paràmetres determinats
- 9* Protecció de sistemes generals amb paràmetres determinats
- 28* Parc forestal de repoblació amb paràmetres determinats
- SH Sistema Hidrogràfic, Riu Besòs

sistemes generals d'Equipaments, Dotacions i Serveis Tècnics