

Masía del siglo XIV, exquisita: 1.000 m² sobre 1,2 hectáreas de jardines con casa de invitados

Ubicación: Gelida, BARCELONA

Superficie: 1005.00 m²

Habitaciones: 8

Baños: 5

Tipo: Casa

Eficiencia energética: E

Precio: 1.700.000 €



***** PERMISO PARA PROYECTO HOTELERO ***** *** MAS CON CASITAS COLINDANTES Y JARDÍN ***

Comarca del Alt Penedès (tierra de viñedos con denominación de origen), BARCELONA.

Masía catalogada del siglo XIV, completamente rehabilitada con criterios arquitectónicos contemporáneos, situada en finca de 12.000 m² en el Alt Penedès, a tan solo 30 min de Barcelona y aeropuerto. Propiedad con cerca de 1.000 m² construidos, con elevada privacidad y entorno natural consolidado.

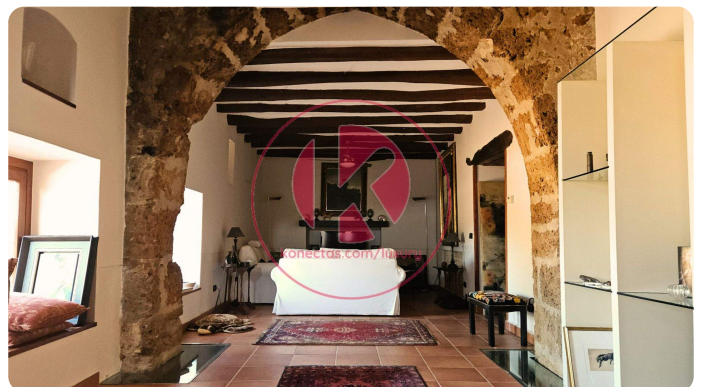
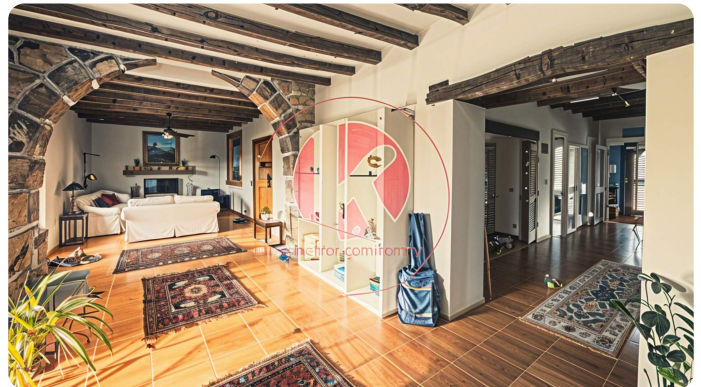
Edificaciones: •Masía principal (+700 m²): bodega original, PB + P1, 3 cocinas totalmente equipadas (Gaggenau, Miele), 4 comedores, múltiples salas de estar, 5 dormitorios dobles, 4 baños y terrazas panorámicas. •Apartamento independiente para invitados: porche, cocina, aseo, salón-comedor; en planta superior, suite con baño completo. •Anexos: despacho independiente, aparcamiento cubierto para 4 vehículos, zona de servicio, cuartos técnicos, vestuarios de piscina y áreas exteriores de uso recreativo.

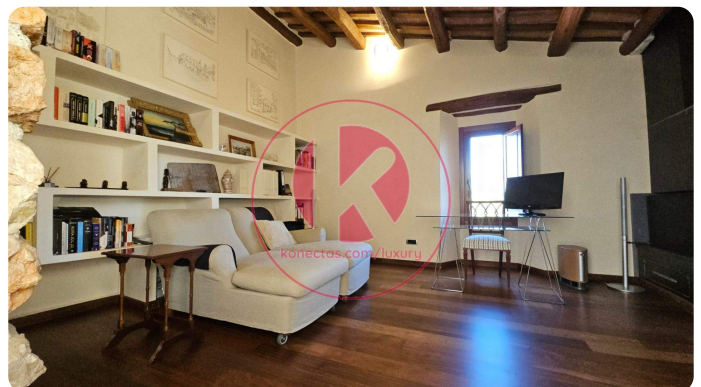
Acabados y materiales: Cerámica antigua, parquet de iroko, luminarias de diseño, grifería alemana de acero, instalaciones actualizadas y soluciones constructivas orientadas a durabilidad y eficiencia.

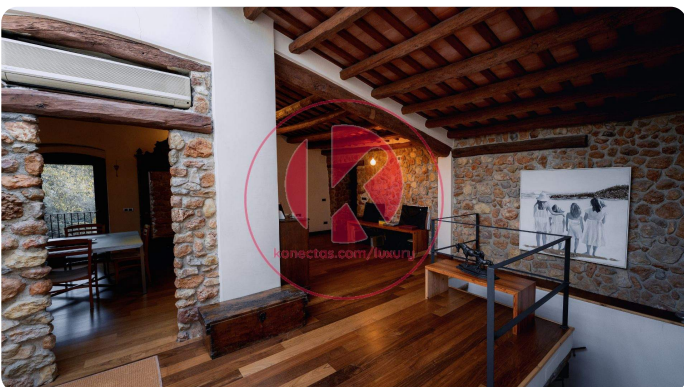
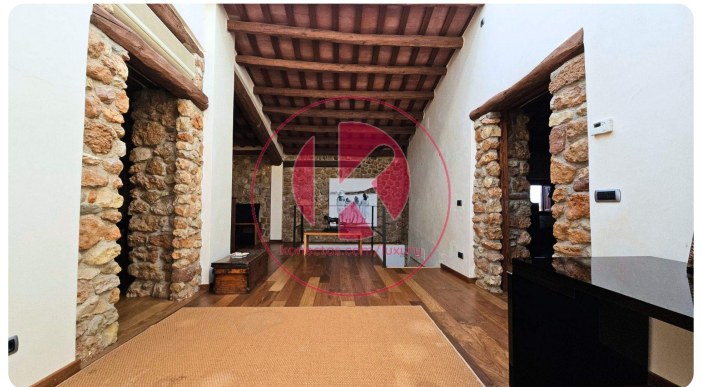
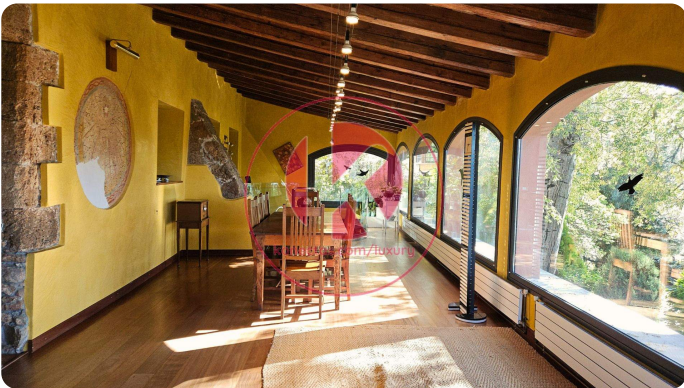
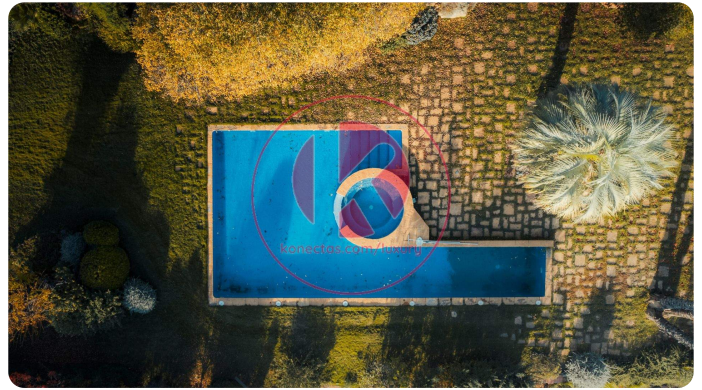
Exteriores y equipamientos •Piscina de 105 m² con hidromasaje climatizado y edificio auxiliar con vestuario, baño y ducha. •Jardín de 7.000 m² con arbolado maduro (abetos, pinos, almeces). •Explotación agrícola con 100+ olivos arbequina en producción y huerto ecológico. •Infraestructura hídrica propia: depósito de 80.000 L de manantial, riego automático, pozo, lago y riachuelo.

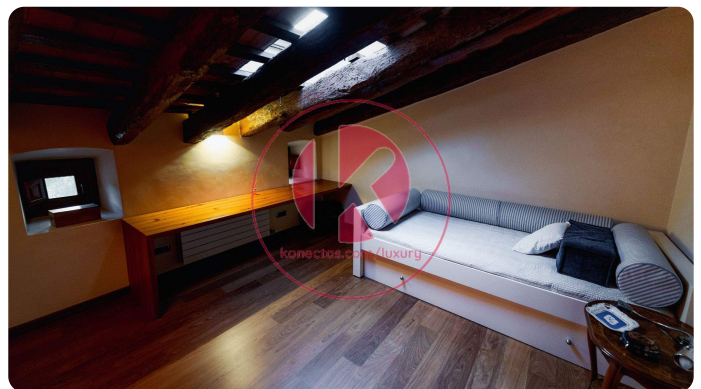
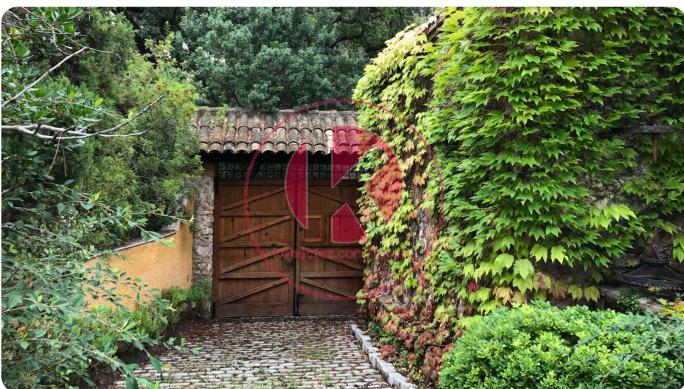
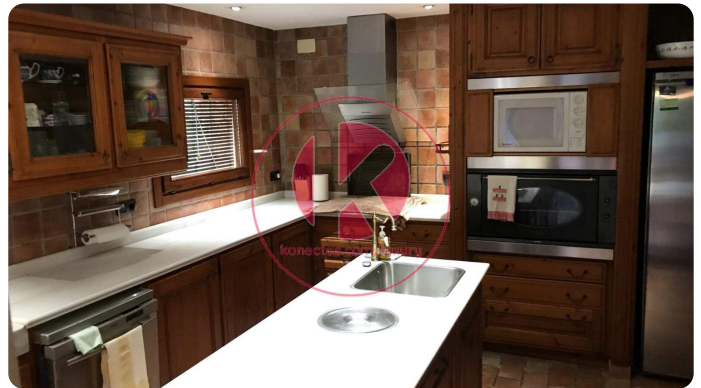
Sistemas •Aeroterminia recién instalada para ACS y calefacción por suelo radiante.

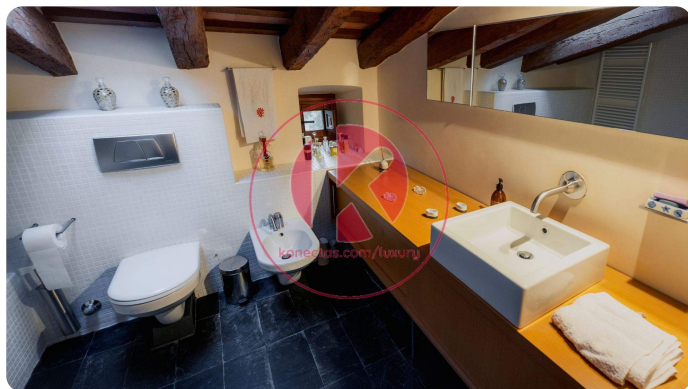
Ubicación Alt Penedès, área vitivinícola D.O. Cava, con excelentes conexiones por carretera, tren y autobús hacia Barcelona.











QUALIFICACIÓ ENERGÈTICA DE L'EDIFICI ACABAT

ETIQUETA

DADES DE L'EDIFICI

Normativa vigent construcció/rehabilitació: **NRE-AT-87**

Tipus d'edifici: **Habitatge unifamiliar**

Adreça: **Gelida**

Municipi: **Celrà**

C.P.: **17100**

Preferència catastral: **087**

C. Autònoma: **Catalunya**

ESCALA DE LA QUALIFICACIÓ ENERGÈTICA

	Consum d'energia kWh/m² any	Emissions kg CO₂ / m² any
A més eficient		
B		
C		
D		
E	191	39
F		
G menys eficient		

REGISTRE

Vàlid fins: **14/08/2027**

Generalitat de Catalunya
Institut Català d'Energia

ESPAÑA
Directiva 2010 / 31 / UE

