

Fantástico piso en La Dreta de L Eixample

Ubicación: Barcelona, BARCELONA

Superficie: 120.00 m²

Habitaciones: 2

Baños: 3

Tipo: Piso

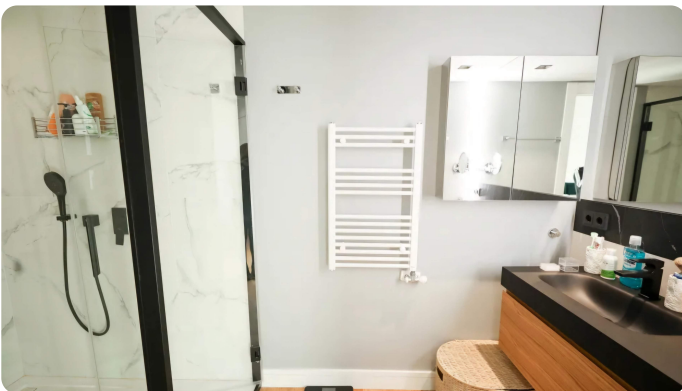
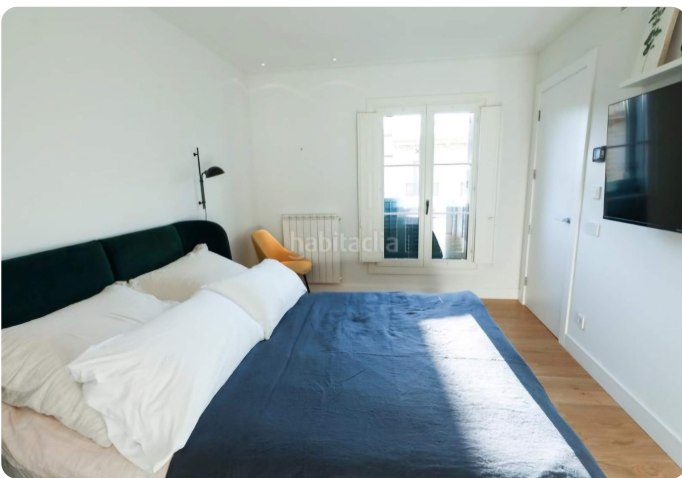
Eficiencia energética: B

Precio: 1.100.000 €



Oportunidad de inversión en el corazón de Barcelona. Este fantástico piso, ubicado en una finca de principios de siglo XX totalmente restaurada en 2.022, combina historia y modernidad en un espacio cuidadosamente renovado conservando elementos originales como la fachada, el vestíbulo y las escaleras, que aportan carácter y autenticidad. Características principales : - Superficie de 114 m² distribuidos en 2 dormitorios (uno en suite y otro doble), 2 baños y un espacioso salón comedor con cocina integrada. - Amplios ventanales con salida a balcones orientados al suroeste, que garantizan luz natural y vistas privilegiadas. - Los suelos son de parquet y tiene amplios armarios empotrados - La distribución ha sido cuidadosamente diseñada para potenciar la habitabilidad y el bienestar. - La propiedad dispone de sistemas modernos de climatización central Mitsubishi, calefacción por radiadores y paneles solares. - La cocina de diseño moderno está equipada con mobiliario de alta gama y electrodomésticos de última generación. La ubicación es privilegiada: situada en la Dreta de L Eixample la vivienda se encuentra rodeada de boutiques, galerías de arte, restaurantes y servicios esenciales como colegios, mercados y farmacia. La zona se caracteriza por sus avenidas anchas, edificios emblemáticos y su proximidad a lugares de interés como la plaza de Catalunya y el paseo de Gracia que cuentan con múltiples edificios de arquitectura modernista.





ESCALA DE LA CALIFICACIÓN ENERGÉTICA		Consumo de energía kWh / m ² año	Emisiones kg CO ₂ / m ² año
A	más eficiente		
B		39	8
C			
D			
E			
F			
G	menos eficiente		